

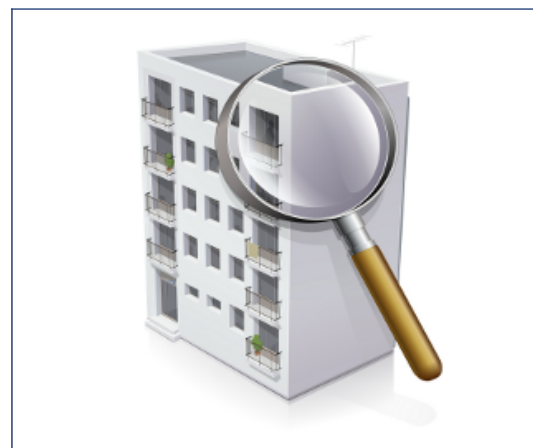
## LE GRAND SUD PROMENADE CHARLES TRENET 66140 CANET EN ROUSSILLON

Visite réalisée par : Anne marie BALLESTA

Date : 21/11/2019

Heure de début : 15h58

Heure de fin : 17h03



## EN PRÉSENCE DE

---

### Conseil syndical

Monsieur ou Madame JEAN-MARIE ROUS.

### Gardien

Monsieur FREDERIC DEVIENNE.

### Autres

Monsieur Mchel MAILLARD.

## Liste des constats (13)

---



### CONTRÔLE D'ACCÈS

#### Localisation :

Bâtiment E2.

#### Observations :

La nouvelle platine interphone est installée, INTER ACCESS doit revenir pour mettre en place une plaque de propreté sur le pourtour de la platine.



## PORTE D'ENTRÉE

**Localisation :**  
Bâtiment B, étage 0.

**Observations :**  
La nouvelle porte menant à la plage est installée.



## CANALISATIONS

**Localisation :**  
Sous-sol Second garage de Monsieur MAILLARD.

**Observations :**  
Infiltration dans le garage de Monsieur MAILLARD

**Actions à mener :**  
Demande de devis à envoyer à ANDREU.

pour que le coude soit correctement repris.





## CANALISATIONS

### Localisation :

Sous-sol Garage de Monsieur MAILLARD.

### Observations :

Infiltration dans le garage de M.MAILLARD.

### Actions à mener :

Demande de devis à envoyer à Monsieur VAN NOTEN.

pour réfection de l'étanchéité du regard.



## COULOIRS

### Localisation :

Bâtiment Hall B.

### Observations :

La peinture se détériore près de la porte coulissante.

### Actions à mener :

Contacter SIPRIE..



## ESPACES VERTS

### Localisation :

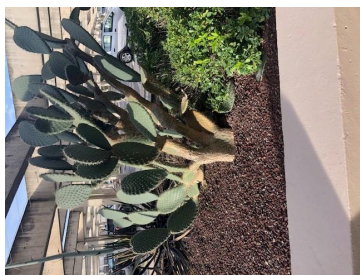
Allée Jardinière face à l'entrée du bâtiment C.

### Observations :

Le cactus est en piteux état.

### Actions à mener :

Ordre de service à envoyer à Monsieur MARTINEZ..

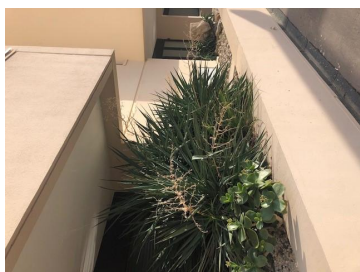


## ESPACES VERTS

**Localisation :**  
Bâtiment Jardinière longeant le bâtiment A.

**Actions à mener :**  
Ordre de service à envoyer à Monsieur MARTINEZ..

**Observations :**  
Le yucca a besoin d'être taillé.



## ETANCHÉITÉ

**Localisation :**  
Bâtiment B toitures..

**Actions à mener :**  
Contacter SIPRIE..

**Observations :**  
Lors de la pose de la couverture, l'isolant et les graviers n'ont pas été correctement remplacés.

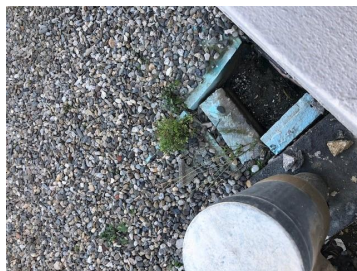
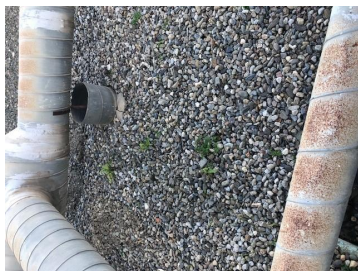


## ETANCHÉITÉ

**Localisation :**  
Bâtiment Toitures.

**Actions à mener :**  
Ordre de service à envoyer à Monsieur MARTINEZ..

**Observations :**  
Les toitures terrasses ont besoin d'être contrôlées.



## AUTRE

**Localisation :**  
Bâtiment Appartement Gardien.

**Observations :**  
Les nouvelles baies vitrées ont été installées.

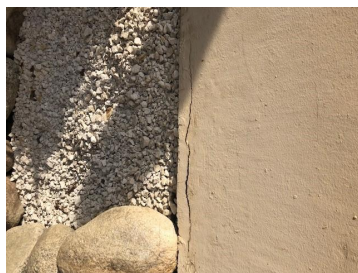
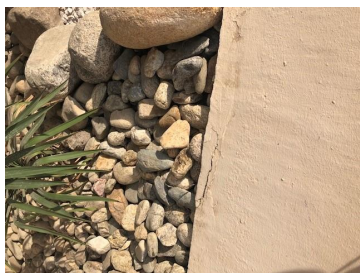


## AUTRE

**Localisation :**  
Bâtiment Jardinière longeant le bâtiment A..

**Actions à mener :**  
Contacter SIPRIE..

**Observations :**  
Formation d'éclats de maçonnerie.



## ... AUTRE

**Localisation :**  
Bâtiment jardinière.

**Actions à mener :**  
Contacter Frédéric et ISS..

**Observations :**  
La jardinière au-dessus du nid de chauves-souris est sale (bien quelle soit régulièrement nettoyée).



## ... AUTRE

**Localisation :**  
Allée 2ème rangée de jardinières couverte face au bâtiment A et B.

**Actions à mener :**  
Frédéric fera des reprises durant les travaux d'hiver.

**Observations :**  
Certains joints sont à reprendre.

